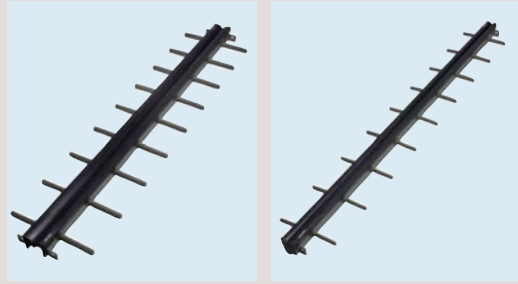


YM型〈突合せ型ゴムジョイント〉



YM-1型

YMN-1型



YMG-20型

YM-P型

YMシリーズは伸縮部ゴムを側板に一体加硫成形した、シンプルな構造のジョイントです。主に歩道等に適用します。

■各タイプの主な用途

- YM-1型:** 主に歩道用として使用します。許容伸縮量50mmまで可能であり、中小規模の橋梁に幅広く対応可能です。
- YMN-1型:** 主に歩道用として使用します。コンパクトなサイズで箱抜寸法も小さく、また軽量なため施工も容易です。
- YMG-20型:** 歩道用以外にも、用途として遊間の小さな縦目地でも使用実績があります。
- YM-P型:** 伸縮ゴム部分のみのタイプです。歩道用として従来のアンカータイプの施工法に拘らない、幅広い用途に対応可能です。

特徴 1 追従性に優れています。

伸縮ゴム部と側板のみで構成されているため、橋軸方向のみならず橋軸直角・上下・せん断・回転方向といったあらゆる種類の移動に追従できる構造です。

特徴 2 走行性が良好です。

YM型は路面部分がゴムとなるため、上部の衝撃を緩和する効果があります。

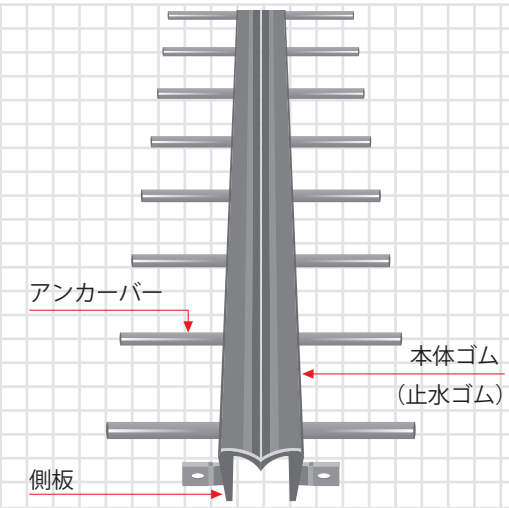
特徴 3 施工性に優れています。

製品本体が比較的軽量なため、設置が容易です。

特徴 4 止水性に優れています。

ジョイント止水ゴムは側面のウェブプレートと加硫接着されているため、接着やボルト止め構造と比較して長期間使用した際の高い止水性が期待できます。また、現地接合部分はゴムパッキングを介したボルト締結構造となっています。

製品図



伸縮性能

型式	許容伸縮量 (mm)	標準時最大床版遊間 (mm)	復元移動量			本体重量 (kg/m)
			橋軸方向		橋軸直角方向 (mm)	
			伸び (mm)	圧縮 (mm)		
YM-1型	50	63	100	45	±80	13.3
YMN-1型	20	42	80	30	±60	6.6
YMG-20型	20	60	120	25	±60	11.2
YM-P型	50	63	100	45	±80	2.3

ゴム物性規格

試験名	物性項目	測定単位	規格値	試験方法
引張試験	引張強さ	N/mm ²	15以上	JIS K6251
	伸び	%	300以上	
	硬さ	—	55±5	JIS K6253
空気加熱老化試験	引張強さ変化率	%	20以下	JIS K6257
	伸び変化率	%	20以下	
	硬さ変化	—	+10以下	
圧縮永久歪み試験	永久歪み率	%	25以下	JIS K6262
引き裂き試験	引き裂き強さ	N/mm	30以上	JIS K6252

施工例



YMG-20型 縦目地部使用例



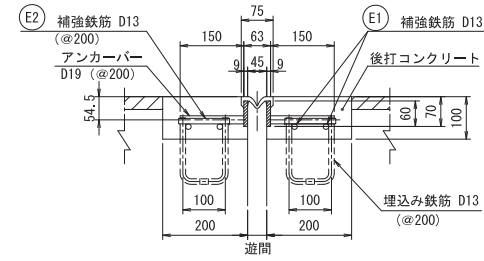
YMG-20型 縦目地部使用例



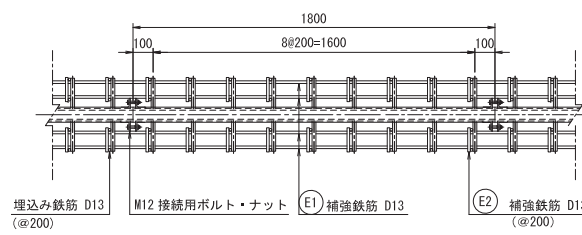
YM-1型 歩道部使用例

YM-1型

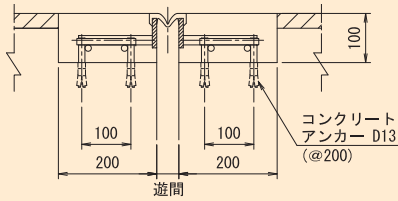
取付断面図



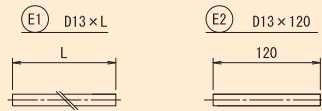
平面図



補修用断面図



補強鉄筋加工図



標準数量表

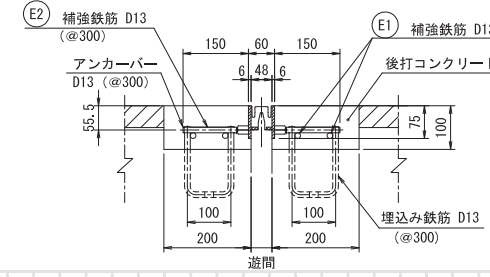
標準数量 (1m当たり)		
品名	数量	摘要
本体	1.0m	YM-1型
後打コンクリート	0.040m ³	—
補強鉄筋D13	3.98kg	E1
補強鉄筋D13	1.19kg	E2
コンクリートアンカー D13×50	20本	(補修工事用)

仕様

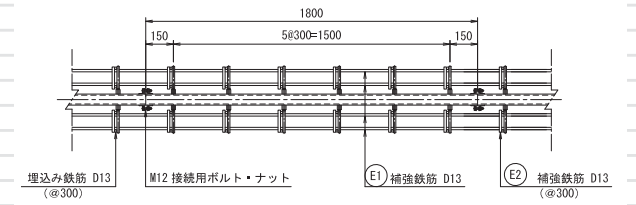
型式	許容伸縮量	標準時最大床版遊間	本体重量
YM-1型	50mm	63mm	13.3kg/m

YMG-20型

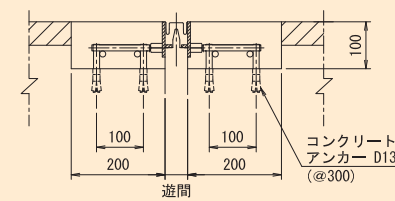
取付断面図



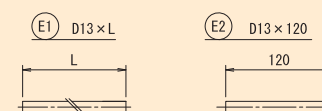
平面図



補修用断面図



補強鉄筋加工図



標準数量表

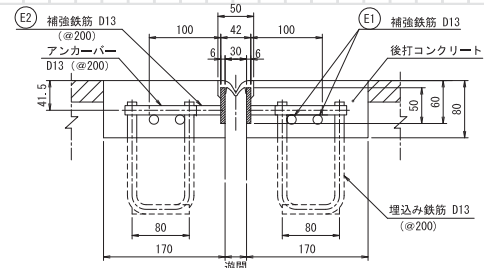
標準数量 (1m当たり)		
品名	数量	摘要
本体	1.0m	YMG-20型
後打コンクリート	0.040m ³	—
補強鉄筋D13	3.98kg	E1
補強鉄筋D13	0.80kg	E2
コンクリートアンカー D13×50	13.3本	(補修工事用)

仕様

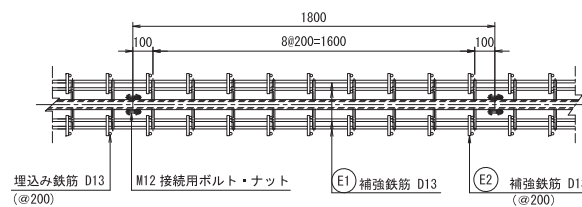
型式	許容伸縮量	標準時最大床版遊間	本体重量
YMG-20型	20mm	60mm	11.2kg/m

YMN-1型

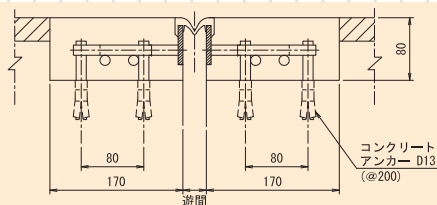
取付断面図



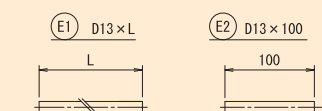
平面図



補修用断面図



補強鉄筋加工図



標準数量表

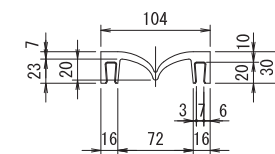
標準数量 (1m当たり)		
品名	数量	摘要
本体	1.0m	YMN-1型
後打コンクリート	0.027m ³	—
補強鉄筋D13	3.98kg	E1
補強鉄筋D13	1.00kg	E2
コンクリートアンカー D13×50	20本	(補修工事用)

仕様

型式	許容伸縮量	標準時最大床版遊間	本体重量
YMN-1型	20mm	42mm	6.6kg/m

YM-P型

製品図



仕様

型式	許容伸縮量	標準時最大床版遊間	本体重量
YM-P型	50mm	63mm	2.3kg/m

YM-P型使用例

