

# HSB

## HIGH PERFORMANCE STOPPER & BEARING

### ゴムバッファ縦置きタイプ 機能分離型支承装置



### ゴムバッファ縦置きタイプ HSB 機能分離型支承装置

橋梁用支承に求められる機能を常時機能と地震時機能に分離した HSB 機能分離型支承装置には、橋梁及び上部構造により種々のゴムバッファの設置方法があります。

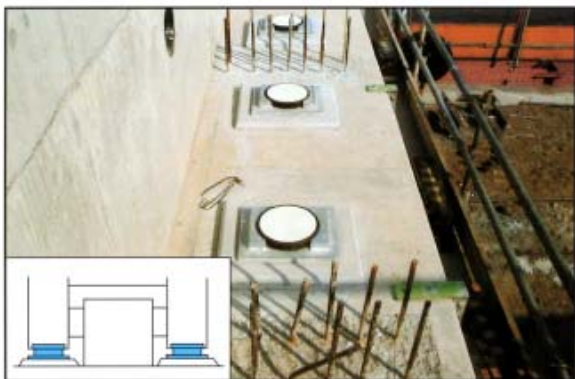
ここでご紹介するのは、PC T 桁連結構造用の機能分離型支承装置です。

常時機能を受け持つ荷重支持装置の HiPS (荷重支持板) は最大許容支圧応力度が  $250\text{kgf}/\text{cm}^2$  (荷重を支持する通常の積層ゴム支承は  $80\text{kgf}/\text{cm}^2$ ) で設計され、支承本体がコンパクトになり、主桁内での設置が可能となります。

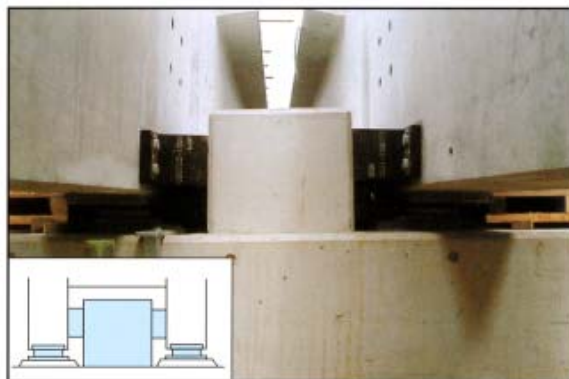
地震時機能を受け持つゴムバッファは T 桁側面と下部構造から立ち上がった反力壁とにそれぞれ連結され、縦置きに配置され、上部構造の鉛直反力を受けることなく地震時の上部構慣性力を下部構造に伝達します。また、機能分離の構造上、自動的に直角方向の移動制限機能を有しています。

より詳しい内容は、弊社カタログ『HSB 機能分離型支承装置』をご覧ください。

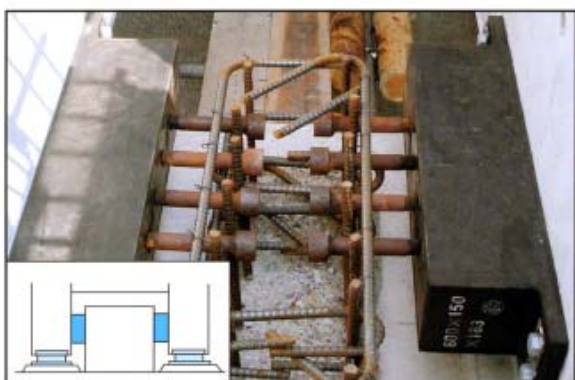
# ゴムバッファ縦置きタイプH S B機能分離型支承装置



荷重支持板設置状況



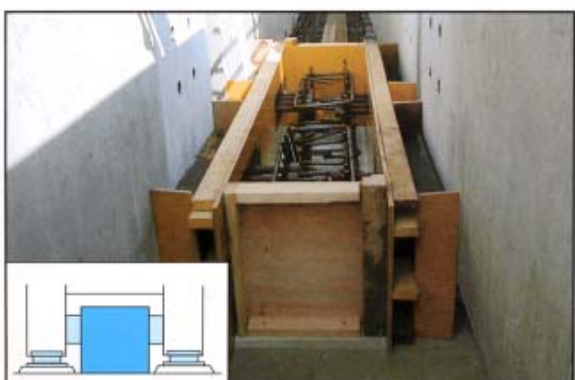
反力壁完成



ゴムバッファ取付および反力壁の配筋状況



横桁打設



反力壁型枠組立て状況

## 機能分離型支承装置取付立体図

